

Comune di BUTI

VARIANTE AL PIANO DI RECUPERO
IN ATTI - P.d.R n°9 "VALLE DI BADIA"

DISTRIBUZIONE S.U.L. della VARIANTE
e del COMPLETAMENTO PRIMO INTERVENTO

Tavola 04 di 20

settembre 2018

Geom. Francesco Bandecca

Arch. Nicola Pinelli

i Proprietari



piazza Vittorio Emanuele II n.39 - 56031 Bientina (PI) - tel e fax 0587 735688

Legenda:

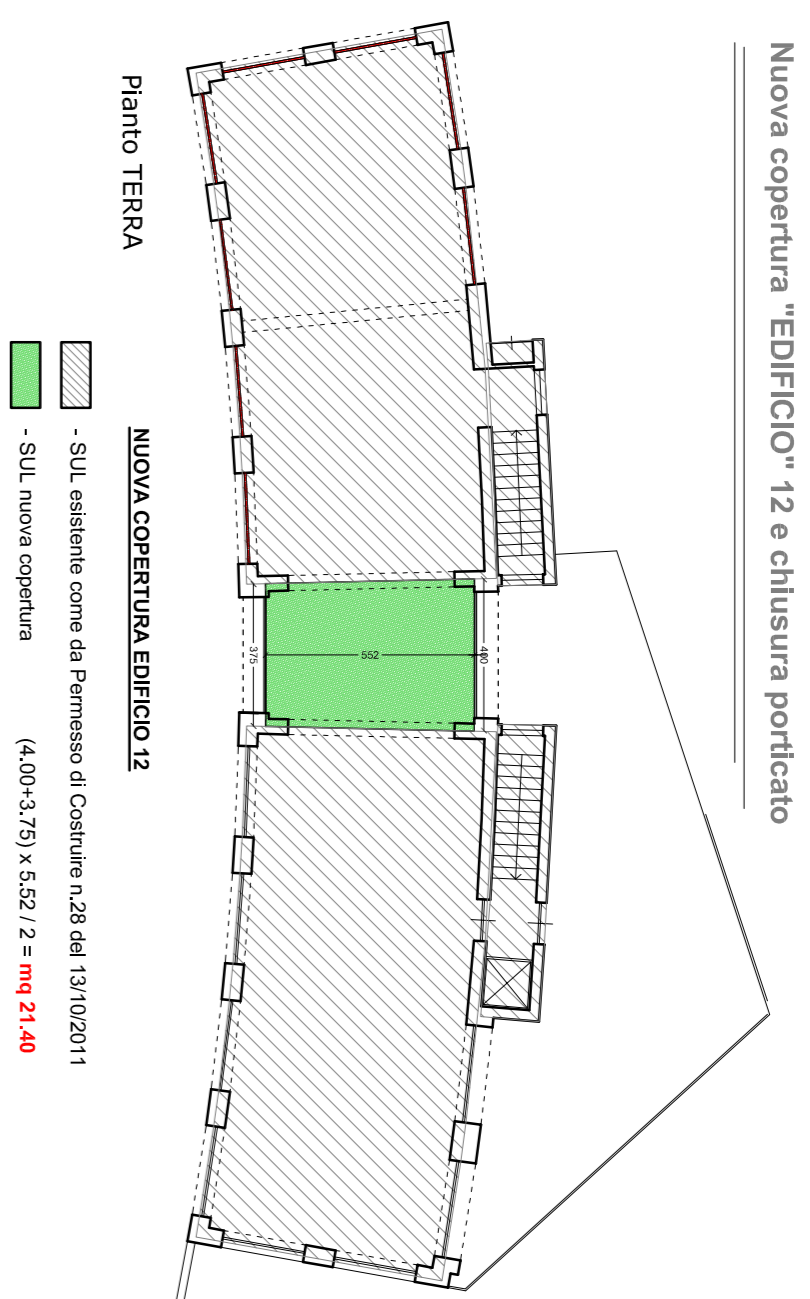
- Edifici esistenti
- Edifici Esistenti Storici
 - A - Edificio storizzato già abitazione plurifamiliare
 - B - Edificio storizzato già abiazione plurifamiliare
 - C - Edificio storizzato ex mulino
 - H - Annesso pluruso
- Edifici Esistenti di Nuovo Impianto
 - 1 - Reception
 - 2 - Custodie
 - 8 - Chiesa
 - 11 - Piscina
 - 12 - Annesso Piscina
- Edifici Esistenti con SUL da recuperare e riutilizzare
 - Pe - Pergolato con SUL erroneamente computata e da recuperare
 - D - Capanna in muratura per attrezzi da demolire con SUL da riutilizzare
 - G - Capanna per ricovero attrezzi da demolire con SUL da riutilizzare
- Intervento In Previsione
 - Edifici di progetto SUB A di completamento primo intervento
 - Edifici di progetto SUB B variante al P.d.R.

Localizzazione edifici in oggetto



- LEGENDA INTERVENTI Progetto SUB A
- Edifici di progetto SUB A di completamento primo intervento
 - Pergolato con SUL da recuperare di mq 55,90 per realizzare la nuova copertura dell' Edificio 12 e per realizzare il Piano Primo del nuovo Edificio 13.
 - Annessi esistenti da demolire con SUL da riutilizzare (D) di mq 29,00 + G di mq 7,08) per realizzare il Piano Terra (magazzino / ricovero attrezzi) del nuovo Edificio 13.

Calcolo SUL in Progetto SUB A



SUL recuperata dal Pergolato Pe utilizzata per realizzare la nuova copertura dell' Edificio 12 e per realizzare il Piano Primo del nuovo Edificio 13.

- 1) Nuova copertura Edificio 12 21,40 mq
- 2) Nuovo Edificio 13 (Piano Primo) 32,94 mq
- Totale SUL 54,34 mq**

Totale SUL 54,34 mq < 55,90 mq disponibili da recuperare (pergolato Pe)

SUL generata dalla demolizione degli annessi già esistenti D e G e riutilizzata per realizzare il Piano Terra (magazzino / ricovero attrezzi) del nuovo Edificio 13.

- 1) Nuovo Edificio 13 (Piano Terra) 35,68 mq

Totale SUL 35,68 mq < 36,08 mq disponibili da riutilizzare (annessi D e G)

scala 1:200

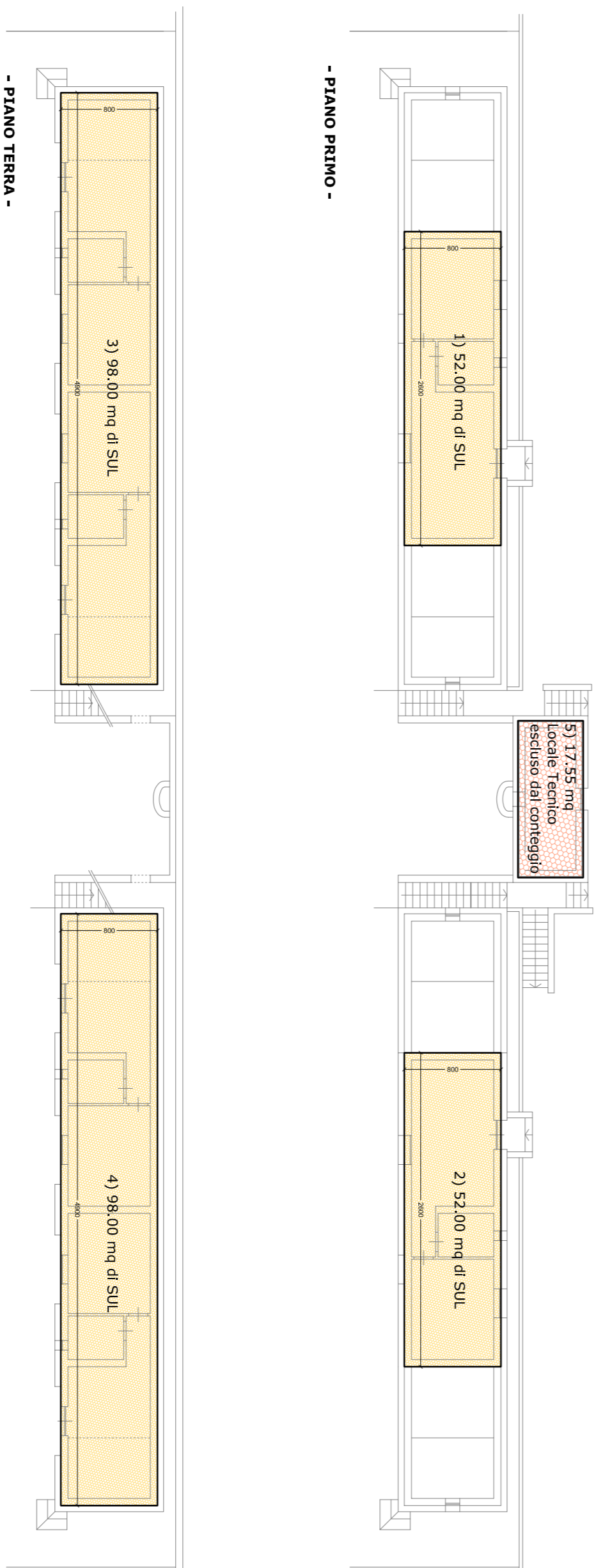
Localizzazione edifici in oggetto



Edifici di progetto SUB B variante al P.d.R.

- LEGENDA INTERVENTI Progetto SUB B
- Edifici di progetto SUB B variante al P.d.R.

VERIFICA SUL in Progetto SUB A



CALCOLO SUL in Progetto SUB B

Superficie Ulile Lorda computata compreso lo spessore della muratura esterna fino a un massimo di cm 30

- 1) 52,00 mq
- 2) 52,00 mq
- 3) 98,00 mq
- 4) 98,00 mq

Totale SUL 300,00 mq

VERIFICA SUL in Progetto SUB B

Edifici di progetto SUB B

SUL disponibile in base al vigente Regolamento urbanistico = 300,00 mq

SUL in Progetto 300,00 mq = 300,00 mq di SUL disponibile (VERIFICATO)